

## 取扱説明書

この度は本製品をお買い上げいただき、ありがとうございます。  
ご使用になる前に、本説明書をよくお読みのうえ、正しくお使いください。  
なお、本説明書は大切に保管してください。



- 本製品は単独では使用できません。別途、ITEM No.2926、または、ITEM No.2927のフロアイルミ専用LEDをお買い求めください。
- 本製品は車内専用です。車外には取り付けしないでください。
- 直射日光に当たる箇所や、高温・多湿になる場所を避けて取り付けしてください。変色や劣化の原因となります。

## 使用上の注意

- 本製品はDC12V車専用です。DC12V車以外には使用しないでください。
  - 本製品が摩擦・損傷・変形した場合は直ちに使用を中止し、新しい製品と交換してください。
  - 本製品をダッシュボード上などの高温になる箇所へ取り付けしないでください。変色や劣化の原因になります。
  - 本製品を直射日光に当たる箇所や高温・多湿になる箇所へ取り付けしないでください。変色や劣化の原因になります。
  - 本製品は防水タイプではありません。水のかかる箇所への取り付けはおこなわないでください。
  - 固定する箇所の油分・水分・汚れを取り除き、しっかりと取り付けしてください。
  - 取り付け後、接続のゆるみ、脱落などが無いか定期的に確認をおこなってください。
  - 運転の妨げにならない箇所に取り付けてください。
  - 安全の確保など、取り付け作業は自己責任においておこなってください。
  - 用途以外の使用はしないでください。
  - 本製品は自動車専用です。自動車以外には使用しないでください。
- ※ 保安基準に違反するような取り付けはしないでください。  
※ 本製品を改造して使用された場合の事故について、当社は一切責任を負いません。  
※ 取り付け不備や配線ミスなどによる事故について、当社は一切責任を負いません。  
※ 仕様および外観は、改良のため予告なく変更する場合があります。

## 使用工具

- 電工ペンチ
- はさみ
- 内張りはがし
- 配線ガイド

※上記に記載した工具は代表例です。必要に応じて他の工具もご使用ください。

## 内容物

- ①フロアイルミ  
フレックスレンズカバー 1m  
(両面テープ付)…1本



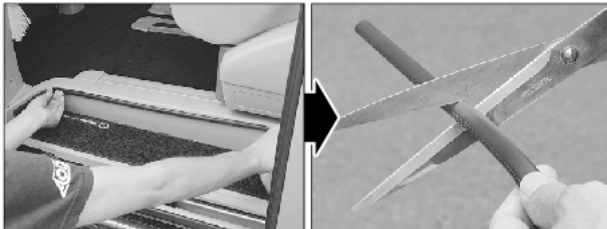
- ②エンドキャップ  
…左右各2個

## 取り付け手順 (ステップに取り付ける場合)

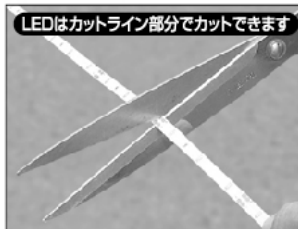
- 1 取り付ける箇所の油分・水分・汚れをしっかりと拭き取ります。



- 2 取り付ける箇所へフレックスレンズカバーをあて、必要な長さに合わせてカットします。



- 3 ②のフレックスレンズカバーの長さに合わせてフロアイルミ専用LED (別売) をカットします。



LEDはカットライン部分でカットできます



専用LED

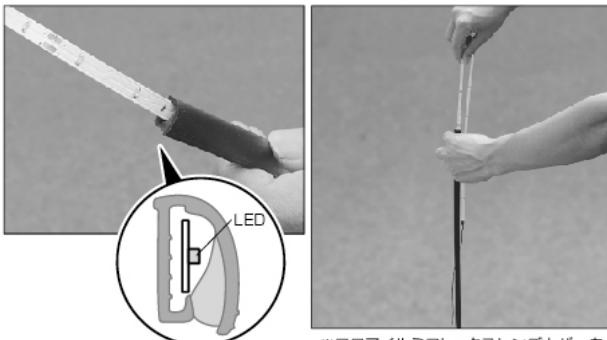
ITEM No.2926・2927  
フロアイルミ  
専用LED

別売

## 専用LEDの取り付け方法

- 1 安全のため、バッテリーのマイナスターミナルを外してください。
- 2 白ライン入りのコードを⊕(ACC電源など)へ接続してください。
- 3 黒色のコードを⊖(ボディアース)へ接続してください。
- 4 バッテリーのマイナスターミナルを取り付けてください。

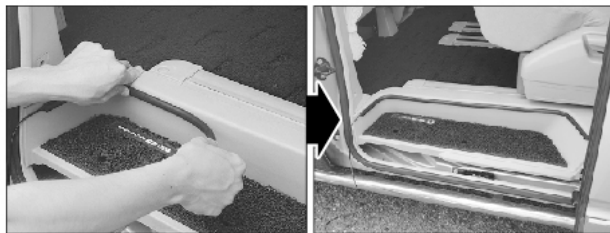
- 4 フロアイルミ専用LEDをフレックスレンズカバーの中に挿入します。  
※LEDは折れ曲がったりしないようにゆっくり挿入してください。



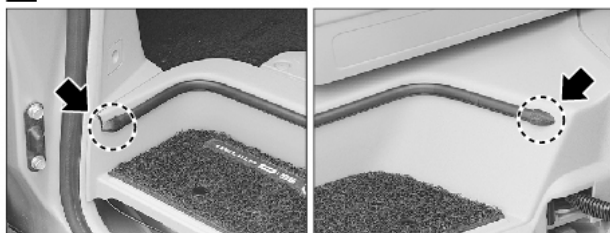
※LEDを挿入する向きに注意してください。

※フロアイルミフレックスレンズカバーを  
まっすぐにすると、挿入しやすくなります。

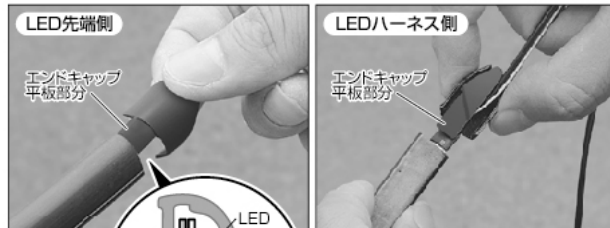
- 5 フロアイルミ フレックスレンズカバーの両面テープのリケイ紙をはがし、  
取り付ける箇所に貼り付けます。  
※レンズ面を下向きにして貼り付けてください。



- 6 フレックスレンズカバーの末端部にエンドキャップを取り付けます。



## エンドキャップの取り付け方法



エンドキャップの平板部分をモール内側と  
LED基板の間に挿入してください。

LED先端側と同様に挿入してください。  
ハーネスは写真のようにエンドキャップの  
端から出すことができます。

## 取り付け時の注意

- フレックスレンズカバーを車両側に取り付ける場合、固定する箇所の油分・水分・  
汚れを取り除きしっかりと取り付けてください。
- フレックスレンズカバー用両面テープは、性質上取り付け直後は十分な接着力  
が得られません。テープ本来の接着力を得るには24時間程度必要です。

詳しくは、製品パッケージやエーモンオフィシャルウェブサイト(<http://www.amon.co.jp>)  
をご覧ください。

商品に買するお問い  
合わせはこちらまで  
(8:30~17:30) 土・日・祝日もOK  
0790-22-6262

amon style  
オフィシャルwebページ  
カーライフスタイルをご提案!  
<http://www.amon.co.jp>

エーモン工業株式会社  
本社 兵庫県神崎郡福崎町南田原2077-1 TEL. 0790-22-6262