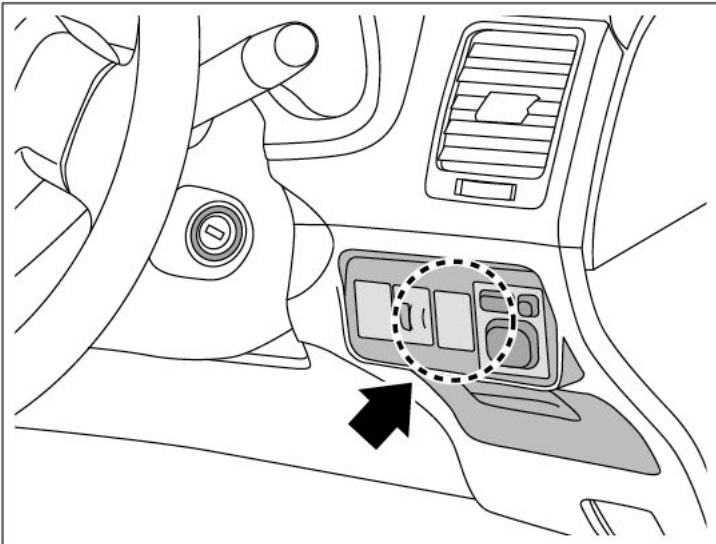


取り付け手順

1 バッテリーのマイナスターミナルを外す

安全のため、バッテリーのマイナスターミナルを外してください。

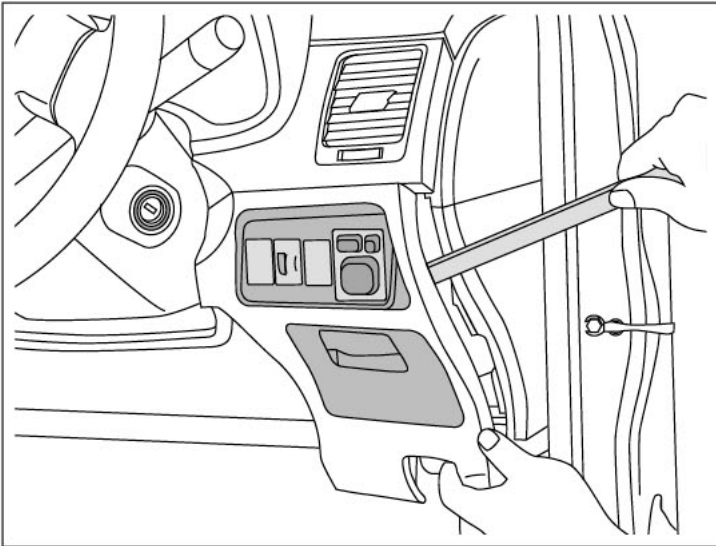
2 空きスイッチパネルの位置を確認する



ハンドル周辺の空きスイッチパネルの位置を確認してください。

POINT 車種によってはハンドル周辺以外にも空きスイッチパネルがある場合があります。

3 周辺パネルを外す



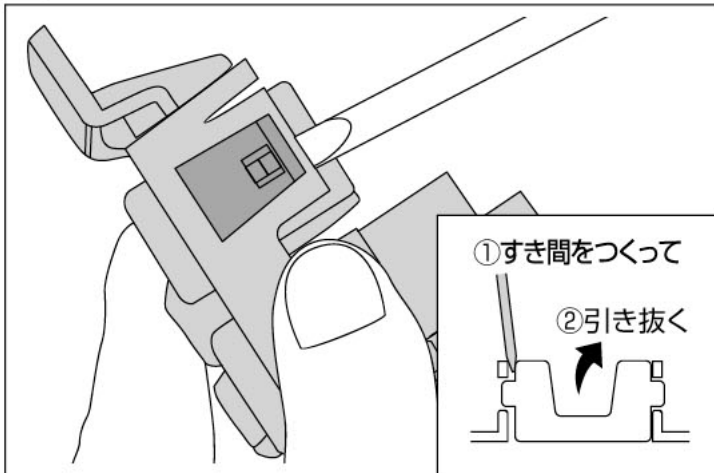
パネルはがし(別売)を使って丁寧に外してください。ネジ止め箇所がある場合はドライバーを使用して外してください。
※車種ごとの周辺パネルの詳しい取り外し方はディーラーなどで確認してください。

POINT パネルはがしが当たる場所を養生テープなどで保護するとキズ防止になります。

4 純正線を外す

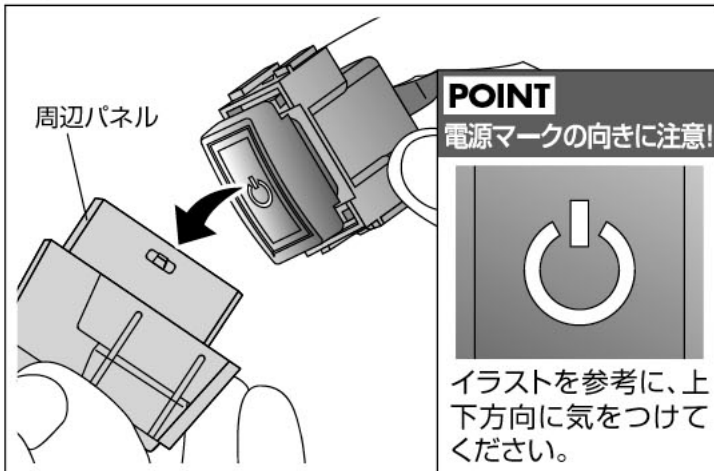
取り外した周辺パネルの裏側に純正線がコネクタ接続されている場合は、コネクタを抜いて純正線を取り外してください。

5 空きスイッチパネルを外す



マイナスドライバーなどを使用してツメのロック部分にすき間を作り、後方に引き抜くように取り外してください。

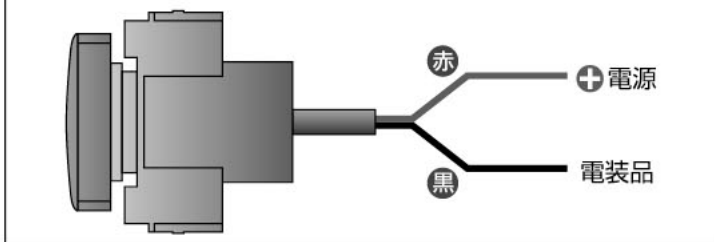
6 スイッチを取り付ける



スイッチの向きに注意して、周辺パネル後方からカチッと音がするまで押し込んでください。

7 配線コードを接続する

各コードの接続先



「各コードの接続先」と台紙記載の「配線例」を参考に配線コードを接続してください。接続には端子・コネクタなどを使用し、確実に接続してください。

※電装品保護のため、電源側には電装品の容量に合ったヒューズとヒューズホルダーを使用してください。

8 電装品の作動確認をする

手順4で外した純正線を接続し、バッテリーのマイナスターミナルを取り付け、各電装品が正常に作動するか確認してください。

9 周辺パネルを元に戻す

手順3で取り外した周辺パネルを元に戻してください。